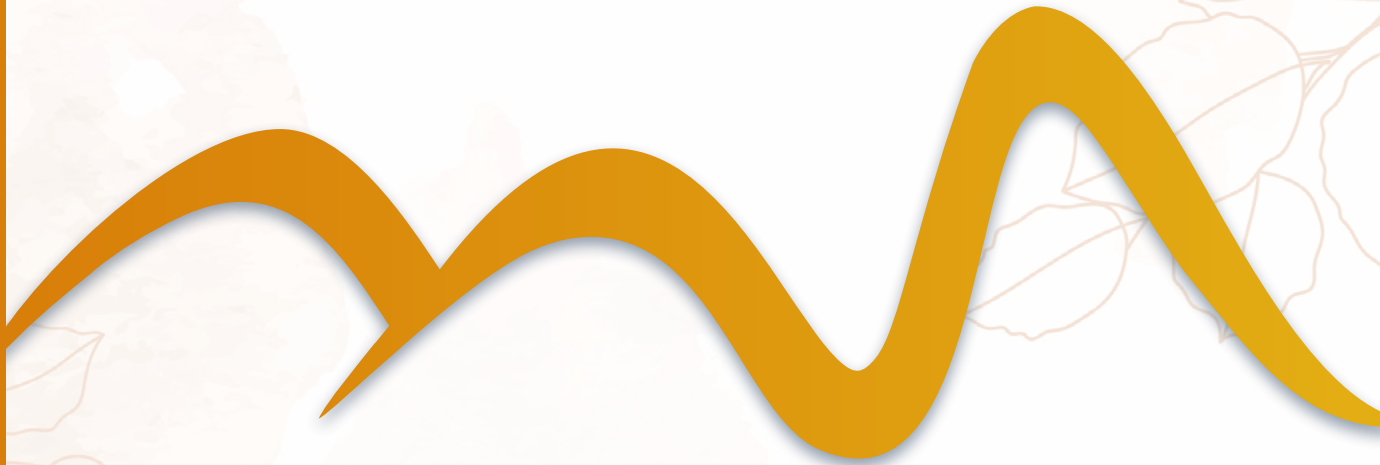


EDIÇÃO | 2021

Descubra
O ESPÍRITO SANTO



CIRCUITO TURÍSTICO
TRÊS
Santos
SANTA TERESA
SANTA LEOPOLDINA
SANTA MARIA DE JETIBÁ

Apresentação

Circuito Turístico “Três Santas”.

Santa Leopoldina,
Santa Teresa e
Santa Maria de Jetibá

Com traços marcantes da Imigração europeia na Região dos Imigrantes, interior do Espírito Santo, o “Circuito Turístico das Três Santas” proporciona experiências marcantes e autênticas com a cultura viva pela interação emocional da história e do modo de vida da descendência dessa imigração.

Ao desbravar esse percurso, além da cultura presente em cada detalhe, encontram-se belas paisagens, arquitetura, gastronomia, vida do campo, aventura, vivenciando ar puro junto à exuberante natureza.

A localização geográfica permite em pouco tempo, desfrutar desse circuito, por estar localizado muito próximo da capital Vitória.

Com cenários românticos e bucólicos, cada cidade guarda suas peculiaridades, sejam naturais ou culturais, que formam um charmoso percurso para encantar.

Descubra e apaixone-se por cada uma das Três Santas capixabas!



Sumário

As Três Santas:

04 - Santa Maria de Jetibá

06 - Santa Leopoldina

08 - Santa Teresa

10 - Atrativos Culturais e Religiosos

11 - Santa Maria de Jetibá

12 - Santa Leopoldina

13 - Santa Teresa

14 - Aventura e Natureza

15 - Santa Maria de Jetibá

16 - Santa Leopoldina

17 - Santa Teresa

18 - Agroturismo

19 - Santa Maria de Jetibá

20 - Santa Leopoldina

21 - Santa Teresa

22 - Eventos

23 - Santa Maria de Jetibá

24 - Santa Leopoldina

25 - Santa Teresa

26 - Gastronomia

27 - Santa Maria de Jetibá

28 - Santa Leopoldina

29 - Santa Teresa

Restaurantes

30 - Santa Maria de Jetibá

31 - Santa Leopoldina

34 - Santa Teresa

Meios de Hospedagem

36 - Santa Maria de Jetibá

37 - Santa Leopoldina

39 - Santa Teresa

41 - Lazer e Aventura

43 - Agência de Viagens

- Transportes Turísticos

- Guia de Turismo

Santa Maria de Jetibóá



Monumento ao Imigrante,
Santa Maria de Jetibá.

Santa Maria de Jetibá é considerada o marco da cultura pomerana no Espírito Santo. A chegada dos primeiros imigrantes oriundos da Pomerânia ocorreu a partir do ano de 1857, no Colônia de Santa Leopoldina, no altiplano de Jequitibá, hoje município de Santa Maria de Jetibá, emancipado no dia 06 de maio de 1988.

A preservação dos costumes e da identidade do povo pomerano está intimamente ligada à transmissão e vitalidade de sua língua às futuras gerações, motivando um intenso movimento por parte de grupos no sentido de evidenciar a cultura de seus antepassados através da dança, música, manifestações populares e da gastronomia. Visitar Santa Maria de Jetibá é estar num espaço geográfico com um dos melhores climas, que ligado às belezas naturais e arquitetura proporcionam a sensação de estar em uma cidade europeia.



A Pomerânia localizava-se na Europa, entre o Mar Báltico, Alemanha e Polônia. A Pomerânia como um todo desapareceu do mapa depois de 1945, após a Segunda Guerra Mundial.

Grupos folclóricos mantêm as tradições em Santa Maria de Jetibá.

Santa Leopoldina

Chamada de "Filha do Sol e das Águas", a cidade de Santa Leopoldina, representa a natureza exuberante e histórica.

Rua do Comércio, sítio histórico de Santa Leopoldina.



Situada a 47 km da capital capixaba, o seu território abriga um dos mais importantes acervos arquitetônicos do Espírito Santo, em meio a montanhas cobertas por matas nativas e cortadas por rios e cachoeiras.

No centro da cidade, a história mantém-se imponente com os seus 32 imóveis tombados como patrimônio estadual. São construções erguidas entre o final do século XIX e meados do século XX, quando Santa Leopoldina vivia o seu apogeu econômico. Estrategicamente localizado às margens do rio Santa Maria e de fácil acesso à baía de Vitória, o município foi palco de intenso comércio, proporcionado pelo porto que fazia o escoamento da produção agrícola procedente do interior capixaba em tropas de burros.

O centro histórico com os seus casarios em estilo arquitetônico neoclássico hoje cumpre a nova missão de levar a um mergulho no passado, retratando o limiar do desenvolvimento do Estado do Espírito Santo. É impossível andar pelas ruas e não admirar a variedade de construções antigas, desde as pontes com muretas ornamentadas até os casarões com seus janelões e portas maciça, arabescos nas fachadas e sacadas em ferro retorcido.

Saindo do centro, o município apresenta-se pródigo em matas, montanhas, vales, trilhas ecológicas, cachoeiras levando as pessoas a um encontro com paisagens naturais deslumbrantes.



Cachoeira Véu de Noiva,
Santa Leopoldina.

Santa Teresa

Município cercado pelas montanhas da região serrana, Santa Teresa integra a Região Turística dos Imigrantes e a Rota Imperial, estando entre os destinos turísticos mais importantes do Espírito Santo.

Cultura marcante, patrimônio ambiental e cultural preservados, clima de montanha, gastronomia e a vocação rural são os principais atrativos de Santa Teresa.

Com cerca de 40% de seu território coberto por Mata Atlântica preservada, destaca-se por ter uma das mais exuberantes biodiversidades do mundo. Terra dos beija-flores (colibris), das orquídeas e de Augusto Ruschi, Patrono da Ecologia no Brasil.

Berço da colonização italiana no Brasil teve sua história iniciada em 1874. Para completar, é o maior produtor de uva e vinho do Espírito Santo.



Beija-flor,
Santa Teresa.

Santa Teresa possui títulos de:

- Capital Estadual do Jazz e do Blues (Lei Estadual N° 10.038/2013);
- Capital Estadual da Gastronomia Italiana (Lei Estadual N° 10.661/2017);
- Pioneira da Imigração Italiana no Brasil (Lei Federal N° 13.617/2018).



Casa Lambert - Construída no ano de 1875, pelos irmãos e imigrantes italianos Antônio e Virgílio Lambert, é tombada como Patrimônio Estadual. Hoje funciona como Museu, contando um pouco da história da Família Lambert e da imigração italiana no Município. Em frente a residência encontra-se a Capela de N. S^a. da Conceição, de 1898.

Atrativos Culturais e Religiosos

É de impressionar a riqueza cultural das Três Santas. Região colonizada por várias etnias, trazendo características e histórias encantadoras. Por esse motivo, opções de turismo cultural não faltam!

A Rua do Lazer de Santa Teresa e o Sítio Histórico de Santa Leopoldina nos trazem os belíssimos casarões erguidos entre o final do Século XIX e meados do Século XX.

As casas dos imigrantes italianos e pomeranos nos remetem ao início da colonização. A Cultura desses povos é vivenciada no dia a dia, pelo seu jeito de ser e de se comunicar, o que nos faz encantar com o jeito simples e acolhedor do interior.

Nas Três Santas nos deparamos com muita história, cultura e religiosidade que podem ser desvendadas, estudadas e apreciadas em seus museus e memoriais. E como o próprio nome sugere: Três Santas é um berço de religiosidade trazida pelos imigrantes, com suas igrejas belíssimas. Em Santa Maria de Jetibá, apesar do nome de "Santa" a religião predominante é a luterana em função da imigração pomerana.

Viajar é sempre bom, mas poder descansar e conhecer mais sobre a história de onde visitamos, é ainda melhor.





Museu da Imigração Pomerana, Santa Maria de Jetibá.



Memorial Waiands Huus, Santa Maria de Jetibá.



Museu da Igreja Luterana, Santa Maria de Jetibá.



Igreja Luterana, Santa Maria de Jetibá.



Cultura, Santa Maria de Jetibá.



Cultura Pomerana, Santa Maria de Jetibá.



Museu do Colono,
Santa Leopoldina.



Igreja Matriz Sagrada Família,
Santa Leopoldina.

Monumento ao Imigrante,
Santa Leopoldina.



Sítio Histórico,
Santa Leopoldina



Caminho das Tropas,
Santa Leopoldina.



Igreja do Tirol,
Santa Leopoldina.



Praça Augusto Ruschi,
Santa Teresa.



Igreja Matriz,
Santa Teresa.



Rua de Lazer,
Santa Teresa.



Casa Lambert,
Santa Teresa.



Tradições culturais,
Santa Teresa.



Igreja Matriz,
Santa Teresa.

Aventura & Natureza

Água, terra ou ar?

Uma viagem de aventura não pode faltar um pouco de emoção, então o Circuito Turístico das Três Santas é seu destino certo. Belezas naturais e paisagens exuberantes!

A região abriga inúmeras quedas d'água, entre as mais famosas estão a Cachoeira Véu da Noiva e Moxafongo, em Santa Leopoldina. Mas em cada canto, é possível se deparar com uma bela cachoeira, seja para mergulho ou prática de esportes radicais, como rapel por exemplo.

Para os amantes de aventura, a Barragem do Rio Bonito proporciona ótimas oportunidades de passeios de barco, jetsky, canoa ou caiaque, oportunidade de apreciar as paisagens incríveis da região.

Mas não é só na água que podemos nos aventurar. Santa Teresa tem uma das melhores rampas de voo livre, além da bela vista do Vale do Caravaggio. E o melhor, pode-se ainda, se aventurar em um passeio de quadriciclo pela região.

Que tal subir a Pedra do Garrafão em Santa Maria de Jetibá e se deslumbrar com a bela vista da região? Outra modalidade interessante na região é o ciclismo. Vias que interligam os municípios são cenário ideal para quem gosta de andar de bicicleta contemplando a natureza.





Horto Municipal,
Santa Maria de Jetibá.



Barragem,
Santa Maria de Jetibá.



Pedra do Garrafão,
Santa Maria de Jetibá.



Cachoeira em
Santa Maria de Jetibá.



Lazer e Aventura,
Santa Maria de Jetibá.



Rua de Lazer em
Santa Maria de Jetibá.



Cachoeira Vêu de Noiva,
Santa Leopoldina.



Cachoeira Moxafongo,
Santa Leopoldina.



Cachoeira do Rio do Meio,
Santa Leopoldina.



Cachoeira da Holanda,
Santa Leopoldina.



Cachoeira das Andorinhas,
Santa Leopoldina.



Cachoeira Ribeirão dos Pardos,
Santa Leopoldina.

Circuito Vale Canaã,
Santa Teresa.



Circuito Caravaggio,
Santa Teresa.



Passeio de quadriciclo,
Santa Teresa.



Museu Mello Leitão,
Santa Teresa.



Beija Flor,
Santa Teresa.



Cachoeiras,
Santa Teresa.

Agroturismo

Como falar das “Três Santas” e não mencionar as várias alternativas do Agroturismo.

A região reúne títulos que proporcionam muito orgulho a população local. Santa Teresa é o maior produtor de uva e vinho. Já Santa Maria de Jetibá é o maior produtor de ovos do Brasil e detém a maior produção de hortifrutigranjeir e Santa Leopoldina tem o título de maior produtor de gengibre.

Nesta região você encontra diversas propriedades rurais e sítios abertos para visitaç o e at e a possibilidade de vivenciar algumas atividades praticadas nas propriedades.

Da tradicional produç o de vinhos, passando por doces, massas, artesanatos, cachaça, cervejas artesanais, embutidos, produç o org nica em todos os munic pios.

  um convite irresist vel para quem busca uma imers o na vida no campo e se deliciar com a agroind stria baseada na cultura dos imigrantes.



Artesanato em Santa Maria de Jetibá.



Agricultura Orgânica, Santa Maria de Jetibá.



Agroturismo em Santa Maria de Jetibá.



Agroindústria, Santa Maria de Jetibá.



Casa do Artesão - CAT, Santa Maria de Jetibá.



Cachoeira em Santa Maria de Jetibá.



Fogão de lenha com linguiça, Santa Leopoldina.



Santa Leopoldina é o maior produtor de gengibre do Brasil.

Santa Leopoldina foi o 1º produtor de pimentas vermelhas brasileiras do Espírito Santo.



Biscoitos típicos, Santa Leopoldina.



Feira da Agricultura Familiar, Santa Leopoldina.



Biscoitos típicos, Santa Leopoldina.



Produção de Biscoitos e Doces,
Santa Teresa



Vinho e embutidos,
Santa Teresa.



Embutidos,
Santa Teresa.



Produção de Uva e Vinho,
Santa Teresa.



Artesanato típico,
Santa Teresa.



Produção de Flores e Orquídeas,
Santa Teresa.

Eventos

JANEIRO

Reveillon – Santa Leopoldina
Oficinas de Carnaval – Santa Teresa

FEVEREIRO

Carnaval de Rua – Santa Leopoldina
Carnavale – Santa Teresa

MARÇO

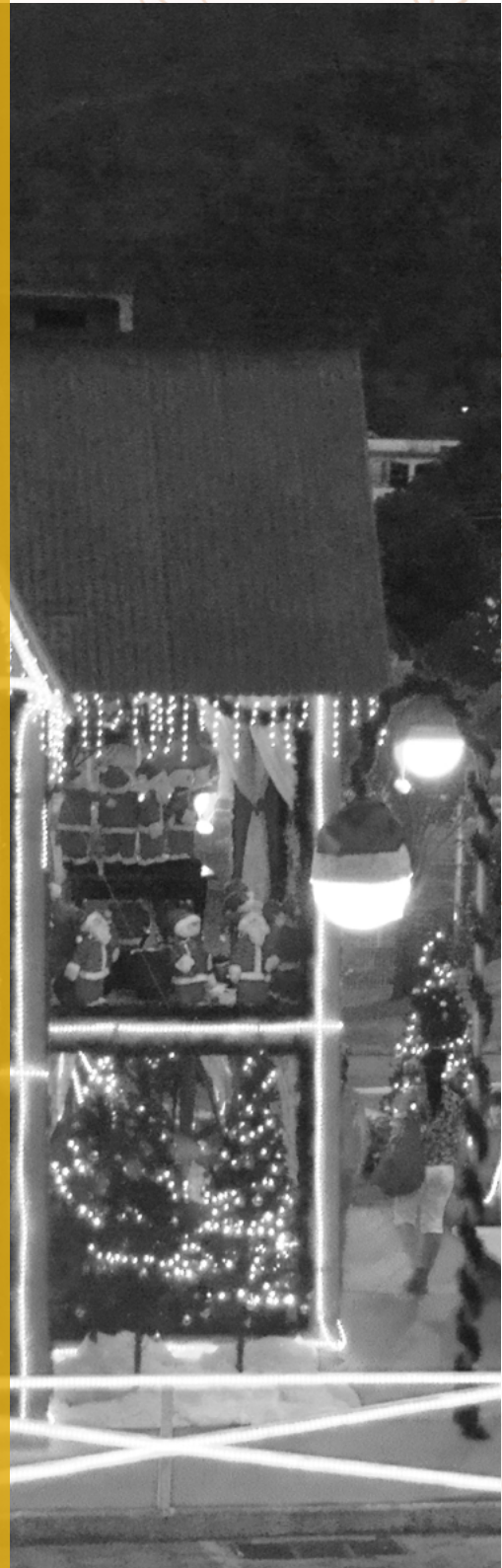
Oficinas de Páscoa – Santa Teresa

ABRIL

Rock Aleluia Moto Fest – Santa Leopoldina
Pomerisch Ooster - Páscoa Pomerana – Sta Maria de Jetibá
Buonna Pasqua – Santa Teresa
Santa Teresa Gourmet – Santa Teresa
Festa de Emancipação Política – Santa Leopoldina
Festa N.Srª da Penha Com. Holanda - Santa Leopoldina

MAIO

Caminho do Imigrante - Santa Leopoldina a Santa Teresa
Festa Pomerana – Santa Maria de Jetibá
Oficinas de Inverno – Santa Teresa





Osterfest,
Santa Maria de Jetibá.



Festival Estadual de Danças Folclóricas,
Santa Maria de Jetibá.

Festa do Ovo e da Galinha,
Santa Maria de Jetibá.



Festa do Colono,
Santa Maria de Jetibá.



Festa Pomerana,
Santa Maria de Jetibá.



Programação Natalina,
Santa Maria de Jetibá.

JUNHO

Imigração Pomerana no Espírito Santo – Sta Maria de Jetibá

Stagione Invernale – Santa Teresa

Santa Jazz – Santa Teresa

Festa do Imigrante Italiano – Santa Teresa

JULHO

Festa do Colono – Santa Maria de Jetibá

AGOSTO

Arraia dos Padroeiros – Santa Leopoldina

Cavalgada nas Montanhas – Santa Leopoldina

Oficinas de Primavera – Santa Teresa

SETEMBRO

Primavera Teresense – Santa Teresa

Festa do Morango – Garrafão Santa Maria de Jetibá

OUTUBRO

Circuito Gastronômico Itinerante – Santa Leopoldina

Oficinas de fim de ano – Santa Teresa

Festival de Danças Folclóricas – Santa Maria de Jetibá

NOVEMBRO

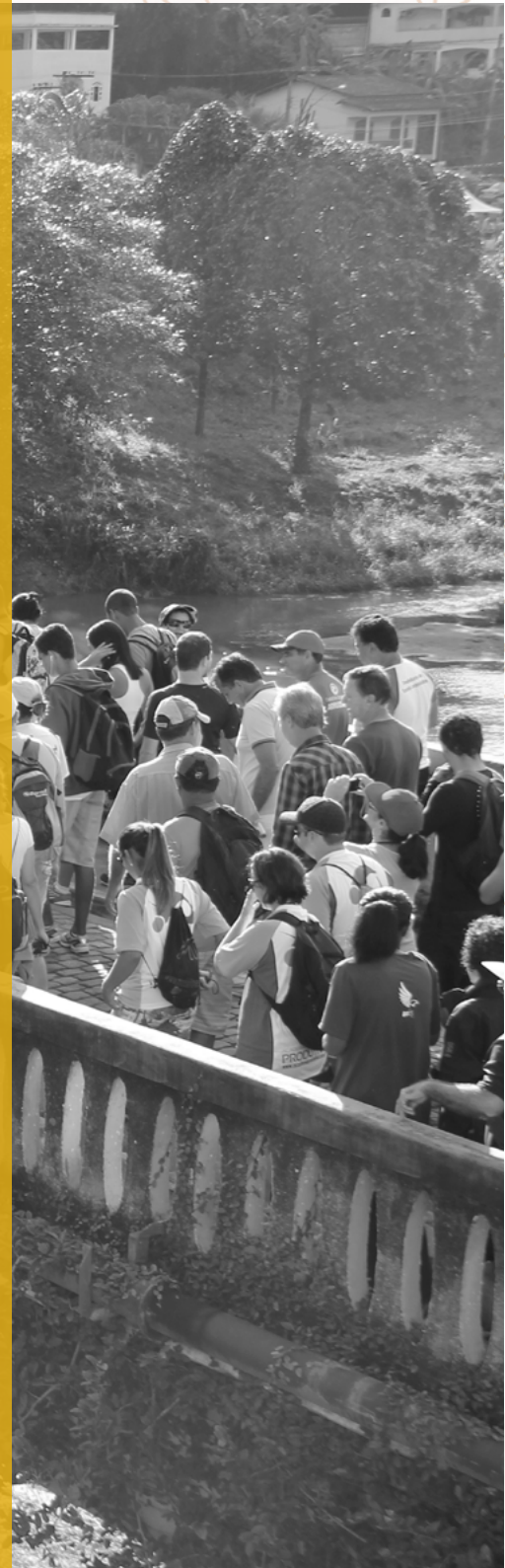
Festas de fim de ano – Santa Teresa

DEZEMBRO

Festividades de Natal – Santa Leopoldina

Pomerisch Wijnachte - Natal Pomerano – Sta Maria de Jetibá

Festas de fim de ano – Santa Teresa



Festa do Imigrante Italiano, Santa Teresa.



Festival Internacional de Jazz e Bossa, Santa Teresa.



Caminho do Imigrante, Santa Leopoldina.



Etnias, Santa Leopoldina.



Bonecos gigantes, Santa Leopoldina.



Festa do Imigrante, Santa Teresa.

Gastronomia

Além de todas as belezas naturais e a riqueza cultural o circuito conta com vários restaurantes e cafeterias com cardápios especiais para atender os turistas. Muitas são as opções de restaurantes que oferecem gastronomia típica e diversificada, baseada na culinária regional que é a italiana como agnoline, risoto, ravióli, capeletti, polenta, além da contemporânea. A cultura pomerana também é destaque na culinária local que mantém a tradição, preservando receitas de geração para geração. Destaque para os pães Milchbrot, Spitzbuben, Käsekuchen, Streusel Kuchen, Strudel, biscoitos caseiros de nata, polvilho ou amanteigado e os pratos salgados, linguiça de carne de boi, queijo tipo puina e schmierkase, Blutwurst, Firsichup, Arroz doce servidos em alguns estabelecimentos.



Comidas típicas da região,
Santa Maria de Jetibá.



Doces, biscoitos e embutidos,
Santa Maria de Jetibá.



Bolo Ladrão,
Santa Maria de Jetibá.



Mijlchebrood,
Santa Maria de Jetibá.



Omelete,
Santa Maria de Jetibá.



Café típico em
Santa Maria de Jetibá.



Agnoline,
Santa Leopoldina.



Inhoque de Batata,
Santa Leopoldina.



Pratos Gourmet,
Santa Leopoldina.



Insalatta de Capelette,
Santa Leopoldina.



Pizza,
Santa Leopoldina.



Biscoitos,
Santa Leopoldina.



Culinária típica,
Santa Teresa.



Cafeterias,
Santa Teresa



Culinária contemporânea,
Santa Teresa



Cervejas artesanais,
Santa Teresa.



Degustação de vinhos,
Santa Teresa.



Opções de massas,
Santa Teresa.

Restaurantes em Santa Maria de Jetibá.

-WAIANDS HUUS

Estrada Alto Santa Maria - Garrafão.

Contato: (27) 999 002 325 ou 998 226 309

-SITIO VALE VERDE

Alto São Luis - Rod. Kurth Ludwig Kerckhoff, Km 2

Contato: (27) 999 838 035 ou 999 018 999

-SÍTIO HIJNEM BARG

Garrafão

Contato: (27) 995 021 963 ou 981 497 539

-POUSADA PARAÍSO

Rodovia Luiz Stange - KM 2.5, Virada.

Contato: (27) 999 720 503

-REST. CHURRASCARIA E PIZZARIA MAJESKI

Centro - *Contato: (27) 3263-1291*

-REST. PIZZARIA E LANCHONETE DO GAUCHO

Centro - *Contato: (27) 3263-1503*

-RESTAURANTE FOGAO A LENHA

Centro - *Contato: (27) 3263-2101*

-RESTAURANTE TEMPEROS DO JAJA

Centro - *(27) 99801-0426 \ 99801-0346*



-MARCOS DO CHOPP - PIZZARIA E CHOPERIA

Centro.

Contato: (27) 999 087 675 ou 999 786 190

-RESTAURANTE ALGO MAIS

Sao Luis - Anexo ao posto Manancial.

Contato: (27) 3263-1325

-DONIEDA CASA DE PÃES - RESTAURANTE

Centro.

Contato: (27) 3263-1157 ou 995 781 711

-LF BAR E LANCHONETE

Sao Luis.

Contato: (27) 999 595 851 ou 995 316 057

-RESTAURANTE SABOR DE MINAS

Centro.

Contato: (27) 997 914 689

-PADARIA E LANCHONETE CORONA

Centro.

Contato: (27) 3263-1711

-PADARIA E LANCHONETE MEGA PÃO

Centro.

Contato: (27) 997 291 539

-PADARIA E LANCHONETE LAÉLIA

Centro.

Contato: (27) 3263-1530



-RESTAURANTE E PIZZARIA DO TETÉ

Centro.

Contato: (27) 3263-1105

-LANCHONETE E PIZZARIA DO PAVÃO

Centro.

Contato: (27) 3263-2261

-RESTAURANTE KIABAI

Centro.

Contato: (27) 3263-2694

-RESTAURANTE DA FRIDA

Centro.

Contato: (27) 999 700 129

-CASA DE CHÁ BEIJINHO DOCE

Centro.

Contato: (27) 3263-2113

-DRINK'S CHOPPERIA E LANCHONETE

Centro.

Contato: (27) 999 536 529

-RESTAURANTE DA VERA

Centro.

Contato: (27) 998 966 848

-PADARIA E RESTAURANTE SÃO LUIS

São Luis.

Contato: (27) 3263-1652



-RESTAURANTE VICTORIA

Centro.

Contato: (27) 997 123 846

-RESTAURANTE PORTELINHA

São Sebastião de Belem.

Contato:(27) 997 236 248

-RESTAURANTE DA REGINA

Centro.

Contato: (27) 999 606 891

-PIMENTAS RESTAURANTE

Centro.

Contato: (27) 999 218 706

-CAFE BISTRO

Centro.

Contato: (27) 999 939 503

-ESPETINHO DO JOACIR - RESTAURANTE

Centro.

Contato: (27) 996 313 057

-ESPETINHO DO POSTO - LANCHONETE

Recreio.

Contato: (27) 998 746 244

-RESTAURANTE DA IRLENE

São Luis.

Contato: (27) 995 189 002



-IMPERIO DO SABOR

Centro.

Contato: (27) 992 261 776

-RESTAURANTE KI DELÍCIA

São Sebastião de Belem.

Contato: (27) 996 991 660

-LANCHONETE BOM SABOR

São Luis.

Contato: (27) 3263-2336 ou 997 235 117

-RESTAURANTE COR E SABOR

Centro.

Contato: (27) 996 203 221

-PIZZARIA E LANCHONETE SABOREAR

Centro.

Contato: (27) 3263-2739 ou 999 160 931

-RESTAURANTE E LANCHONETE POMERANA

Centro.

Contato: (27) 997 565 065

-RESTAURANTE ESPAÇO MAISA

Centro.

Contato: (27) 998 721 539



Restaurantes em Santa Leopoldina.

- SERRANINHOS CHURRASCARIA

Av. Presidente Vargas, 1396 – Centro.

Contato: (27) 3266-1195

renatoserraninhos@gmail.com

- L'INCONTRO

Av. Presidente Vargas, s/n – Centro.

Contato: (27) 3266-1406 ou 998 817 649

restaurantelincontro@hotmail.com

- CANTINHO DA ROÇA

Rodovia Paulo Nascimento, Três Pontes,
19 km da sede.

Contato: (27) 999 725 242 ou 998 012 474

- WT RESTAURANTE

Rodovia Paulo Nascimento, s/n,
Barra de Mangaraí

Contato: (27) 996 153 147 ou 998 149 898

- BAR E RESTAURANTE PIVETA E FERRO

Rodovia Paulo Nascimento, s/n,
Barra de Mangaraí.

Contato: (27) 999 330 192





- SEREFINA CAFÉ

Barra de Mangaraí - 100m da rodovia.

Contato: (27) 999 084 843

Instagram: @serafinacafe_

Funciona de Sexta a Domingo

- LANCHONETE E SORVETERIA CASCÃO

Av. Presidente Vargas, Centro.

Contato: (27) 3266-1188

sorveteriacascao@hotmail.com

- ECO PARQUE CACHOEIRA DO MOXAFONGO

Centro - 1km da sede.

Contato: (27) 996 954 208

facebook.com/ecoparquecachoeiramoxafongo

- PADARIA LEOPOLDINENSE

Av. Presidente Vargas, 1522 – Centro

Contato: (27) 3266-1107

padarialeopoldinense@yahoo.com.br

Instagram: @padarialeopoldinense

- PADARIA CENTRAL

Av. Presidente Vargas, s/n – Centro

Contato: (27) 996 487 890 ou 3127-7688

gilsomjosedasilva553@gmail.com



- PARADA POMERANA

Rodovia Paulo Nascimento, Barra de Mangaraí

Contato: (27) 999 774 587

paradapomerana@yahoo.com.br

- PIZZARIA DELÍCIAS DA MONTANHA RIO DO MEIO

Rodovia Paulo Nascimento pela Barra de Mangaraí,

Comunidade Rio do Meio

Contato: (27) 998 816 381

facebook.com.br/pizzariadeliciasdamontanha



Restaurantes em Santa Teresa.

- GIOCONDA CANTINA ITALIANA

Rua Coronel Bonfim Júnior, 38, Centro

Contato: (27) 998 379 513

Instagram: @gioconda.cantinaitaliana

- LAMARE RESTAURANTE

Av. Ricardo Pasolini, 167, Centro

Contato: (27) 3259-2084 ou 999 621 312

Instagram: @lamarerestaurante

- POUSADA E RESTAURANTE VILLA THEODORA

Estrada de Aparecidinha, km 2,5

Contato: (27) 999 380 553

Instagram: @pousadavilla-theodora

- CAFÉ ZANONI

Rua Coronel Avancini, 75, Centro.

Contato: (27) 9 9837-3558

Instagram: @cafezanoni

- KYOTO RESTAURANTE SUSHI BAR

Rua Coronel Bonfim Júnior, 22, Centro.

Contato: (27) 998 308 081

Instagram: @kyoto_santa_teresa



- DONA MARIA CAFÉ E EMPÓRIO

Estrada do Caravaggio

Contato: (27) 9 9850-6222

Instagram: @donamariacafeemporio

- AMOR IN CAKE CONFEIRARIA

Rua Coronel Bonfim Júnior, Centro

Contato: (27) 9 9227-3497

Instagram: amorincake.confetaria

- FRUTOS DE GOIÁS SORVETERIA E AÇAITERIA

Av. Jerônimo Vervloet, 190, Centro

Contato: (27) 998 992 424

Instagram: @frutodegoiasst

- TABOCAS VIN DE GARAGE

Vale Tabocas

Contato: (27) 998 407 860 ou 997 427 244

Instagram: tabocasvindegarage





MEIOS DE HOSPEDAGEM

Santa Maria de Jetibá

-SÍTIO VALE VERDE

Rod. kurth Karl Ludwig Kerckhoff, km 2 - Alto São Luis.

Contato: (27) 999 838 035 ou 999 018 999

-POUSADA PARAÍSO

Rod. Luiz Stange (Entrada Recreio), Km 2,5 - Virada.

Contato: (27) 99972-0503.

-RECANTO DA PEDRA

São João do Garrafão - Próximo Anthio Sitio Renascer.

Contato: (27) 998 690 603

-POUSADA DAS ÁGUAS

Contato: (27) 995 839 721

-POMMERHAUS HOTEL

Centro.

Contato: (27) 3263-1718

-HOTEL MONTANHEZ MARQUARDT

Centro.

Contato: (27) 3263-2130

-SÍTIO RECANTO NOSSO LAR

Contato: (27) 996 485 059

-HOTEL DO CARECA

Centro.

Contato: (27) 99796-2390 ou 988 018 812



-CAMA E CAFÉ ACONCHEGO

Centro.

Contato: (27) 998 877 243

-WAIAND'S HUUS - HOSPEDAGEM E MEMORIAL

Alto Santa Maria - Zona Rural.

Contato: (27) 999 002 325 ou 998 226 309

-BAR CLUBE GABRIEL

Rio Planjota - Zona Rural.

Contato: (27) 997 545 021 ou 999 314 440

-POUSADA ILHA BERGER

Rod. Dalmacio Espindula, km 5.

Contato: (27) 997 001 256 ou 999 346 559



MEIOS DE HOSPEDAGEM

Santa Leopoldina

-POUSADA DOS IMIGRANTES

Av. Prefeito Hélio Rocha, 1090 – Centro

Contato: (27) 999 630 369 ou 998 024 152

darcisurlo@bol.com.br

-CAMA E CAFÉ DA DINA

Av. Prefeito Hélio Rocha, 1211 – Centro

Contato: (27) 999 738 389 ou 998 461 747

camaecafedadina@hotmail.com

-POUSADA DAS CORREDEIRAS

Rua Marechal Floriano Peixoto, 1771 – Centro

Contato: (27) 3266-1658 ou 997 697 576

helisanagobo@yahoo.com.br

-POUSADA CACHOEIRA VÉU DE NOIVA

Rodovia Bernardino Monteiro ES 080 – Chaves
9 km da sede

Contato: (27) 3338-0037

contato@cachoeiraveudenoiva.com.br

www.cachoeiraveudenoiva.com.br

-POUSADA PARQUE RIBEIRÃO DOS PARDOS

Rodovia Sta Leopoldina / Sta Maria de Jetibá

Ribeirão dos Pardos - 4km da sede

Contato: (27) 3266-1005 ou 3100-1221 ou 999 691 222

parqueribeirao@gmail.com



-POUSADA SUÍÇA

Rodovia Santa Leopoldina / Santa Maria de Jetibá
Suíça - 9km da sede

Contato: (27) 992 935 046

pousada@suica.com.br

www.pousadasuica.com.br

-SÍTIO ENGENHO DE AÇÚCAR

Distrito de Mangaraí (acesso na Barra de Mangaraí)
50 km da Capital

Contato: (27) 99963-6718 / 98163-1232

Instagram: @sitiengenhoacucar

-SÍTIO PAYSAGE

Distrito de Mangaraí (acesso na Barra de Mangaraí)
50 km da Capital

Contato: (27) 99975-6907

Instagram: @sitiopaysage

-SÍTIO MONTE ALEGRE

Rodovia ES 080 km 37 / Monte Alegre
45km da capital

Contato: (27) 981 557 822

facebook.com.br/sitiomontealegre

-SÍTIO SALATIEL

Comunidade de Caramuru

Contato: (27) 992 480 996

facebook.com.br/sitiosalatiel

Instagram: @sitiosalatiel



-POUSADA SERRANINHOS

Rod. Bernardino Monteiro – ES 080 – Rio da Prata

Contato: (27) 998 136 452 ou 998 599 168

Instagram: @pousada_serraninhos

ranatoserraninhos@gmail.com

-POUSADA GASTHOF TIROL

Tirol – Zona Rural

Contato: (27) 999 806 831

Instagram: @pousada_gasthof_tirol_oficial

-SÍTIO RECANDO DOS PÁSSAROS

Paraíso .

Contato: (27) 998 342 470

Instagram: @recantodospassarossitio

recantodospassarossitio@gmail.com

-ESPAÇO GRUTA DA ONÇA

Ladeira Bragança.

Contato: (27) 998 171 761

facebook.com/espacogrutadaonça

Instagram: @oncaespacogrutada

-SÍTIO GONORING

Funil - 3,5 km da Sede.

Contato: (27) 999 364 870

facebook.com/cachoeiradafumacasitiogonoring

-SÍTIO BOM PASTOR

Comunidade de Luxemburgo - 13 km da Sede.

Contato: (27) 99535-7693

facebook.com/pastorbom

Instagram: @sitiobompastorr



MEIOS DE HOSPEDAGEM

Santa Teresa

-SÍTIO VILLA GERMÂNICA

Santa Lúcia, zona rural.

Contato: (27) 999 170 506

Instagram: @sitiovillagermanica

-BEI CANTONI

Valão de São Pedro

Estrada de Aparecidinha, s/n.

Contato: (27) 999 719 588

998 803 392 ou 998 841 818

-CHALÉ AZUL

Estrada do Caravaggio

Contato: (27) 999 895 891

Instagram: @chaleazzul

-POUSADA CASA DA NONNA

Ladeira Virgílio Lambert, 14, Centro.

Contato: (27) 996 201 508

Instagram: @casadanonna.pousada

-POUSADA E RESTAURANTE VILLA THEODORA

Estrada de Aparecidinha, km 2,5.

Contato: (27) 999 380 553

Instagram: @pousadavillatheodora

-POUSADA RECANTO DOS COLIBRIS

Serra dos Pregos ES 261 Km 63.

Contato: (27) 999 352 818

Instagram: @recantodoscolibrisoficial





-POUSADA VALLE DI TRENTO

Rua Orlando Tonini, 170, Dois Pinheiros

Contato: (27) 988 195 595 ou 988 195 612

Instagram: @pousadavalleditrento

-POUSADA PIETROBELLI

Rua São Lourenço, 1428, São Lourenço.

Contato: (27) 3259-3333 ou 999 133 333

Instagram: @pousada.pietrobelli.official

-POUSADA PIU BELLA

Estrada do Caravaggio

Contato: (27) 995 333 594

Instagram: @pousadapiubella

-VALE DOS PASSAROS POUSADA E SPA

Rua Bernardino Monteiro, s/n

Santo Antônio da Penha

Contato: (27) 993 110 585 ou 993 114 422

Endereço: Instagram: @valedospassarospousada

-POUSADA IL CONVENTINO

Avenida das Acácias, 122, Jardim da Montanha.

Contato: (27) 3259-3638

Instagram: @ilconventinopousada

-CASA DE NAIR

Rua Coronel Bonfim Júnior, 173, Centro

Contato: (27) 999 846 748

Instagram: @casadenair



CACHOEIRAS DE SANTA LEOPOLDINA

-PARQUE CACHOEIRA VÉU DE NOIVA

Rod. Bernardino Monteiro – Chaves - 9 km da sede.

Contato: (27) 3338-0037

contato@cachoeiraveudanoiva.com.br

www.cachoeiraveudenoiva.com.br

Instagram: @parquecachoeiraveudenoiva

-CACHOEIRA CAMPING DO RIO DO MEIO

Rio do Meio - 12 km da Barra de Mangaraí

Contato: (27) 999 277 517

facebook.com/cachoeiracampingdoriodomeio

-CACHOEIRA DA FUMAÇA

Rod. Santa Leopoldina / Santa Maria de Jetibá

Km146 - 4km da sede - Ribeirão dos Pardos

Contato: (27) 3266-1005 ou 3100-1221

ou 999 691 222

parqueribeirao@gmail.com

facebook.com/cachoeiradafumaca

Instagram: @parqueribeirao

-CACHOEIRA DA FUMAÇA I

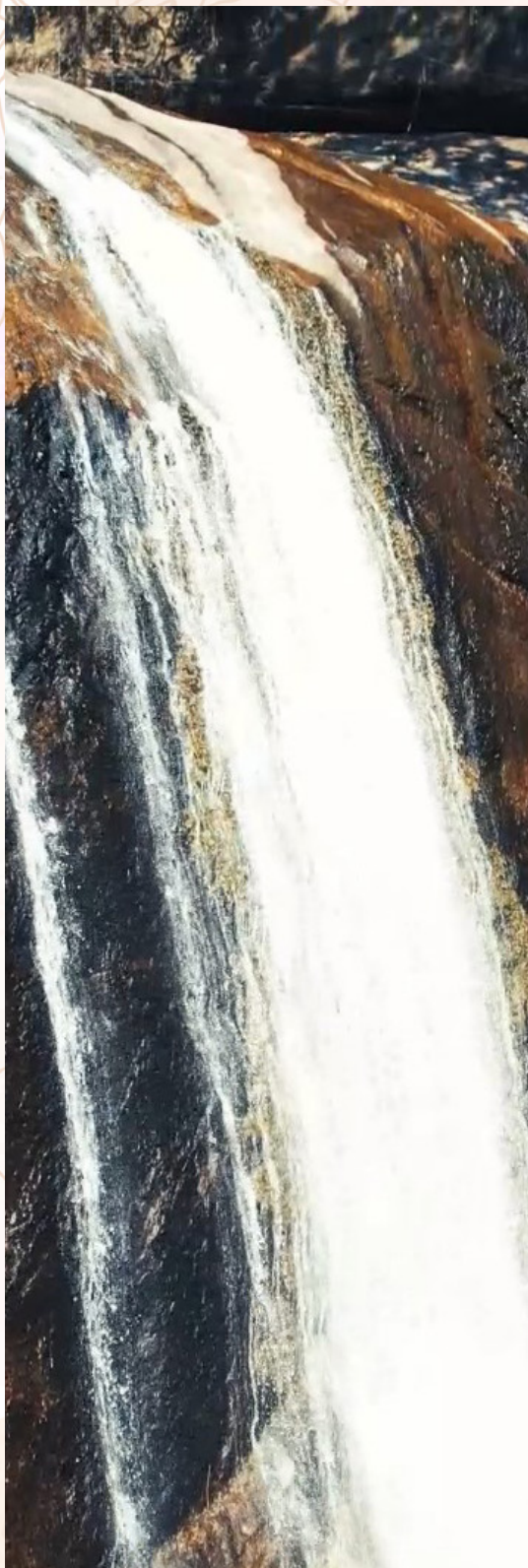
Sítio Gonoring

Funil - 3,5 km da sede

Contato: (27) 999 364 870

facebook.com/cachoeiradafumacasitiodogonoring





-ECO PARQUE CACHOEIRA DO MOXAFONGO

Centro – 1 km da sede.

Contato: (27) 996 954 208

facebook.com/EcoParqueCachoeiraMoxafongo

Instagram: @ecoparquecahoeiramoxafongo

-CACHOEIRA DA HOLANDA

Holanda - 17 km da Barra de Mangaraí

Contato: (27) 998 783 360 ou 996 203 073

facebook.com/cachoeiradaholanda

Instagram: @cachoeiradaholanda

-CACHOEIRA DO RECANTO

Rod. Bernardino Monteiro – Chaves - 14 km da sede.

Contato: (27) 992 529 696 ou 995 303 095

-CACHOEIRA DE MEIA LÉGUA

Meia Légua - 28 km da sede

Contato: (27) 99903-0530

lepausfranca@hotmail.com

facebook.com/cachoeirademeialegua

Instagram: @cachoeirameialegua

-CACHOEIRA DAS ANDORINHAS

Estrada Ribeirão dos Pardos - 09 km da sede.

Contato: (27) 99844-9947

cachoeira.andorinhas@hotmail.com

facebook.com/cachoeiradasandorinhas

Instagram: @cachoeira_das_andorinhas



AGROTURISMO

-SÍTIO STEINLAND

Zona Rural s/n – Garrafão - Santa Maria de Jetibá

Contato: (27) 998 735 875

-SÍTIO CANTINHO DO ACONCHEGO

Passeios Aquáticos - Barragem Recreio

Contato: (27) 999 289 899 ou 999 451 540

-SÍTIO NOSSO RECANTO

Rua Sabino, s/n – São João do Garrafão

Contato: (27) 999 366 937

-CLUBE GABRIEL

Parque Aquático e área de festa

Contato: (27) 997 545 021

-ANNA MARIA BUTKE SCHAFFER

Agroturismo e comércio de flores.

Recreio - Santa Maria de Jetibá

Contato: (27) 998 298 566

-RECANTO DO DODÔ

Pedra Branca – Santa Leopoldina – 7 km da Sede

Contato: (27) 998 165 566

catiaedodo1981@gmail.com

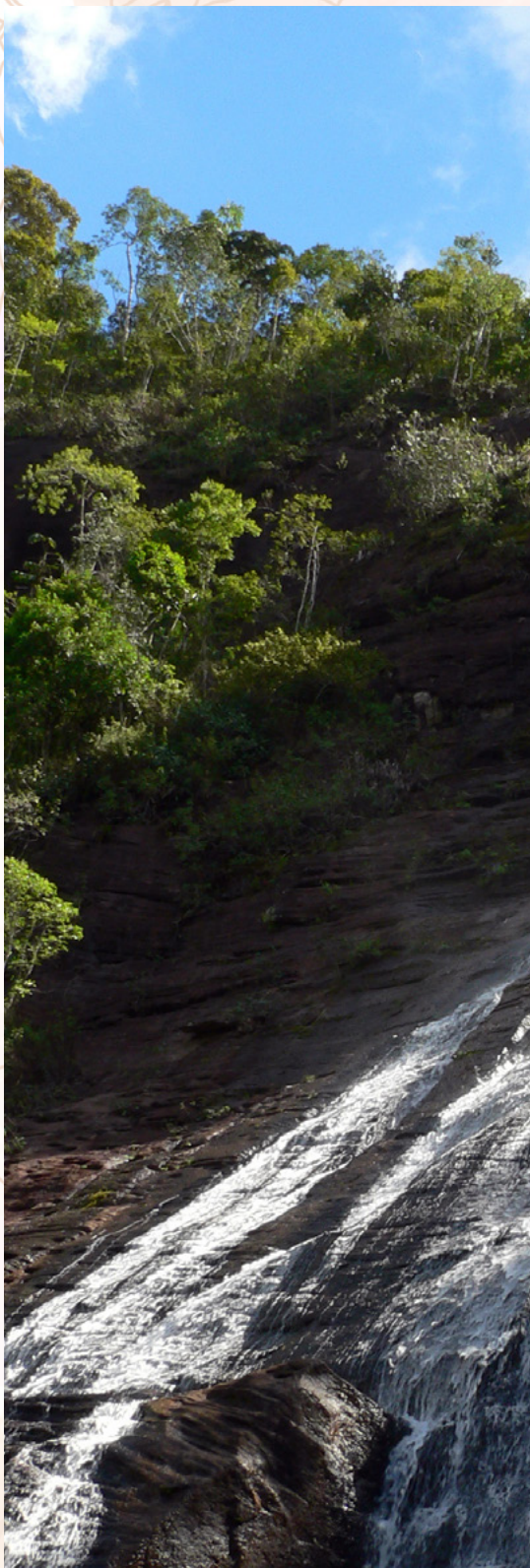
-CACHOEIRA DO RECANTO

Rod. Bernardino Monteiro – ES 080 – Chaves

14 km da Sede – Santa Leopoldina

Contato: (27) 992 529 696 ou 995 303 095





-LAZER SÍTIO VIDA

Restaurante, Mirante, Pesque e Pague e Tirolesa
São Bento - São João do Garrafão

Contato: (27) 998 261 978

-CASA DO ARTESÃO

Produtos da Agroindústria e Artesanatos
Centro - Funciona todos os dias da semana.

Contato: (27) 3263-2142

-FEIRA DA AGRICULTURA FAMILIAR

Produtos Agrícolas, Artesanato e Agroindústria
Galpão da Feira Cidadã - Centro

Funciona as sextas-feiras das 05h às 13h.

AGÊNCIA DE VIAGENS

-ADRIANNA ANGELI TRAVELS

Contato: (27) 997 530 322

-VIA TRENTO VIAGENS E TURISMO

Contato: (27) 3259-2590 ou 999 442 834

-STURISMO VIAGENS

Rua Tercio Correa dos Santos 100, Centro.
Santa Maria de Jetibá

Contato: (27) 998 184 120 ou 3263-1940

contato@sturismoviagens.com.br

www.sturismoviagens.com.br

Instagram: @sturismo_viagens

facebook.com/sturismoviagens



-MAIS VIAGENS

Rua Waldemar Dettmann n.52, Centro.

Santa Maria de Jetibá

Contato: (27) 997 189 255

maisviagenses@gmail.com

Instagram: @maisviagens

facebook.com/maisviagens

TRANSPORTES TURÍSTICOS

-TRANSFERRO TURISMO

Rodovia ES 080, km 28, Barra de Mangaraí

Santa Leopoldina

Contato: (27) 3254-3003

Instagram: @transferroturismo

www.transferroturismo.com.br

-LOCALVIX VIAGENS E TURISMO

Av. José Machado de Alvarenga, 890 – Centro

Santa Leopoldina

Contato: (27) 995 257 203

Instagram: @localvix

www.localvix.com.br

-COOPETRANSERRANA

Zona Rural s/n, Córrego São Sebastião de Belém.

Santa Maria de Jetibá.

Contato: (27) 3263-2714 ou 997 290 357

atendimento@coopetranserrana.com.br

www.coopetranserrana.com.br



GUIA DE TURISMO

-JEFINHO EXPEDIÇÕES

Sede: Santa Leopoldina

Contato: (27) 998 135 064

Instagram: @jefinhoexpedicoes

www.jefinhoexpedicoes.tur.br

-LINDOLFO STUHR

Sede: Santa Maria de Jetibá

Contato: 27 99818-4120

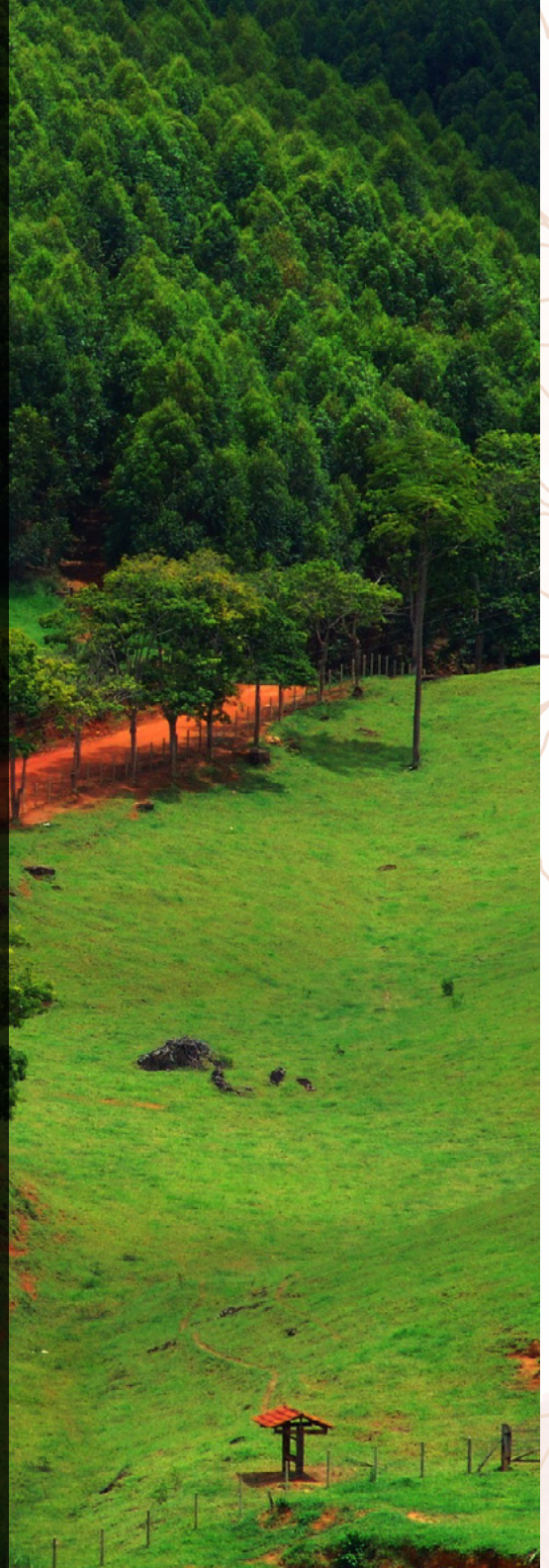
lindolfostuhr@hotmail.com

-CHRISTIANE DA ROSA SAFFRAN

Sede: Santa Maria de Jetibá

Contato: (27) 997 189 255

maisviagenses@gmail.com





CIRCUITO TURÍSTICO
TRÊS
Santos
SANTA TERESA
SANTA LEOPOLDINA
SANTA MARIA DE JETIBÁ

 [instagram.com/tressantas_es](https://www.instagram.com/tressantas_es)



Descubra
O ESPÍRITO SANTO

Secretaria de Turismo
Governo do Estado do Espírito Santo
setur.es.gov.br
descubraoespiritosanto.es.gov.br
observatoriodoturismo.es.gov.br



GOVERNO DO ESTADO
DO ESPÍRITO SANTO
Secretaria de Turismo